

# 20 21 CENTURY

Paris, 29 juin 2022

CHRISTIE'S



EAT YOUR  
PEAK!!





20  
21

LONDON TO PARIS

## POST WAR AND CONTEMPORARY ART DAY SALE, PARIS

Mercredi 29 juin, 12h30  
9, avenue Matignon - 75008 Paris

### EXPOSITION PUBLIQUE

Judi 23 juin : 10h - 18h  
Vendredi 24 juin : 10h - 18h  
Samedi 25 juin : 10h - 18h  
Dimanche 26 juin : 14h - 18h  
Lundi 27 juin : 10h - 18h  
Mardi 28 juin : 10h - 18h

### COMMISSAIRE-PRISEUR

Camille de Foresta & Victoire Gineste

### DIRECTRICE DE LA VENTE

**Joséphine Wanecq**  
Spécialiste associée  
Art Contemporain  
Tél. : +33 (0)1 40 76 72 19  
jwanecq@christies.com

### CODE & NUMÉRO DE VENTE

Pour tous renseignements, veuillez  
rappeler la référence 21063 - JACQUES

### ORDRES D'ACHAT ET ENCHÈRES TÉLÉPHONIQUES

bidsparis@christies.com  
Tél: +33 (0)1 40 76 84 13

### POST SALE SERVICES

**Caroline Badin**  
Coordinatrice après-vente  
Paiement, Transport et Retrait des lots  
Tél: +33 (0)1 40 76 84 10  
postsaleparis@christies.com

Catalogue Photo Credits : Juan Cruz Ibañez,  
Nina Slavcheva, Marina Gadonneix,  
Anna Buklovska, Guillaume Onimus,  
Gavin McDonald  
Maquette: Alexandra de Lambilly

### COORDINATRICES

**Sofia Gonano**  
Contact vendeurs  
Art Contemporain  
Tél. : +33 (0)1 40 76 83 93  
sgonano@christies.com

**Elisabetta Vitullo**  
Contact acheteurs  
Art Contemporain  
Tél. : +33 (0)1 40 76 85 68  
evitullo@christies.com

### IMPORTANT

La vente est soumise aux conditions  
générales imprimées en fin de catalogue.  
Il est vivement conseillé aux acquéreurs  
potentiels de prendre connaissance des  
informations importantes, avis et lexique  
figurant également en fin de catalogue.

### SPÉCIALISTES

**Laetitia Bauduin**  
Directrice du département  
Art Contemporain  
Tél. : +33 (0)1 40 76 85 95  
lbauduin@christies.com

**Paul Nyzam**  
Spécialiste senior  
Art Contemporain  
Tél. : +33 (0)1 40 76 84 15  
pnyzam@christies.com

**Étienne Sallon**  
Spécialiste  
Art Contemporain  
Tél. : +33 (0)1 40 76 86 03  
esallon@christies.com

**Alix Peronnet**  
Spécialiste junior  
Art Contemporain  
Tél. : +33 (0)1 40 76 72 41  
aperonnet@christies.com

**Morgane Cornu**  
Catalogueur  
Art Contemporain  
Tél. : +33 (0)1 40 76 85 92  
mcornu@christies.com

**CHRISTIE'S**  
christies.com



**201**  
IZUMI KATO (NÉ EN 1969)

*Sans titre*

signed with the artist's monogram and dated '2014'  
(on the reverse)  
oil on burlap  
16½ x 9½ in.  
Painted in 2014.

signé du monogramme de l'artiste et daté '2014' (au dos)  
huile sur toile de jute  
41.5 x 24.5 cm.  
Peint en 2014.

€10,000-15,000  
US\$11,000-16,000  
£8,600-13,000

**λ202**  
EDGAR PLANS (NÉ EN 1977)

*Eat your peak !*

signé 'Plan' (lower right) and titled "EAT YOUR PEAK"  
(upper left)  
oil on canvas  
16½ x 13 in.  
Painted in 2014.

signé 'Plan' (en bas à droite) et titré "EAT YOUR PEAK"  
(en haut à gauche)  
huile sur toile  
41 x 33 cm.  
Peint en 2014.

€18,000-25,000  
US\$20,000-27,000  
£16,000-21,000

**λ203**  
MARYAN (1927-1977)

*Personnage*

signed, dated and located 'Madrid May 1969 Maryan' (lower right)  
gouache on paper  
25½ x 20½ in.  
Executed in 1969.

signé, daté et situé 'Madrid May 1969 Maryan' (en bas à droite)  
gouache sur papier  
65 x 52.5 cm.  
Réalisé en 1969.

€15,000-20,000  
US\$17,000-21,000  
£13,000-17,000



ŒUVRE VENDUE AU PROFIT DU PRIX  
DE LAUSANNE À L'OCCASION DE  
SON 50<sup>e</sup> ANNIVERSAIRE

**λ f 204**  
ROBERT COMBAS (NÉ EN 1957)

*Béjar le malabar*

signed and dated 'Combas 1986' (lower right); titled 'Béjar le MALABAR' (along the right edge)  
acrylic on canvas  
81½ x 76.6/8 in.  
Painted in 1986.

signé et daté 'Combas 1986' (en bas à droite); titré 'Béjar le MALABAR' (le long du bord droit)  
acrylique sur toile  
206 x 200 cm.  
Peint en 1986.

€70,000-100,000  
US\$76,000-110,000  
£60,000-86,000



**λ205**  
ROBERT COMBAS (NÉ EN 1957)

*Vive - Europe Un*

signed and dated 'Combas 86' (along the right edge); titled "Vive Europe Un" (in the composition)  
acrylic on paper laid down on cardboard  
32½ x 38½ in.  
Painted in 1986.

signé et daté 'Combas 86' (le long du bord droit); titré "Vive Europe Un" (dans la composition)  
acrylique sur papier contre-collé sur carton  
82.5 x 97 cm.  
Peint en 1986.

€25,000-35,000  
US\$27,000-38,000  
£22,000-30,000





■ **f 206**  
**JOHN PULE (NÉ EN 1962)**

*Days go by*

signed, titled and dated 'J. PULE 2021 "DAYS go by"' (lower left)  
 oil, varnish, ink, pastel and enamel paint on canvas  
 59 x 59 in.  
 Executed in 2021.

signé, titré et daté 'J. PULE 2021 "DAYS go by"' (en bas à gauche)  
 huile, vernis, encre, pastel et peinture émaillée sur toile  
 150 x 150 cm.  
 Réalisé en 2021.

€25,000-35,000  
 US\$27,000-38,000  
 £22,000-30,000

λ **f 207**  
**ZAO WOU-KI (1921-2013)**

*Sans titre*

signed in Chinese, signed in Pinyin and dated 'ZAO 69' (lower right)  
 watercolour and ink on paper  
 15½ x 13 in.  
 Executed in 1969.

signé en chinois, signé en pinyin et daté 'ZAO 69' (en bas à droite)  
 aquarelle et encre sur papier  
 40 x 33 cm.  
 Réalisé en 1969.

€50,000-70,000  
 US\$54,000-75,000  
 £43,000-60,000

■ **λ208**  
**ZAO WOU-KI (1920-2013)**

*Le bleu des Ming*

signed in Chinese, signed in Pinyin and numbered '4/4' (to the underside)  
 enamel paint on porcelain  
 21½ x 15½ x 15½ in.  
 Executed in 2008 at the manufacture of Limoges by Zao Wou-ki, this work is the artist's proof four from an edition of eight and four artist's proofs.

peinture émaillée sur porcelaine  
 signé en chinois, signé en pinyin et numéroté 'Zao 4/4' (au-dessous)  
 54.5 x 40 x 40 cm.  
 Réalisée en 2008 à la manufacture de Limoges par Zao Wou-Ki, cette œuvre est l'épreuve d'artiste quatre d'une édition de huit exemplaires et quatre épreuves d'artiste.

€10,000-15,000  
 US\$11,000-16,000  
 £8,600-13,000



■ **λ209**  
**HANS HARTUNG (1904-1989)**

*T1962-E7*

signed and dated 'Hartung 62' (lower left)  
 acrylic on canvas  
 31¾ x 51¾  
 Painted in 1962.

signé et daté 'Hartung 62' (en bas à gauche)  
 acrylique sur toile  
 81 x 130 cm.  
 Peint en 1962.

€200,000-300,000  
 US\$220,000-320,000  
 £180,000-260,000

PROPERTY FROM A PROMINENT PRIVATE EUROPEAN COLLECTION

λ **f 210**  
**SERGE POLIAKOFF (1900-1969)**

*Composition murale*

signed and inscribed 'Tempera Serge Poliakov' (lower left)  
 tempera on paper mounted on canvas  
 36¼ x 28¾ in.  
 Painted circa 1966

signé et inscrit 'Tempera Serge Poliakov' (en bas à gauche)  
 tempera sur papier marouflé sur toile  
 92 x 73 cm.  
 Peint vers 1966.

€35,000-55,000  
 US\$38,000-59,000  
 £30,000-47,000

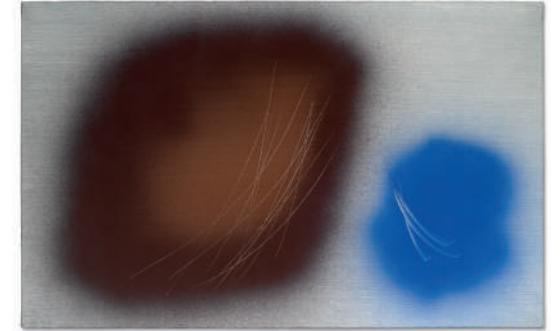
λ **211**  
**MAURICE ESTÈVE (1904-2001)**

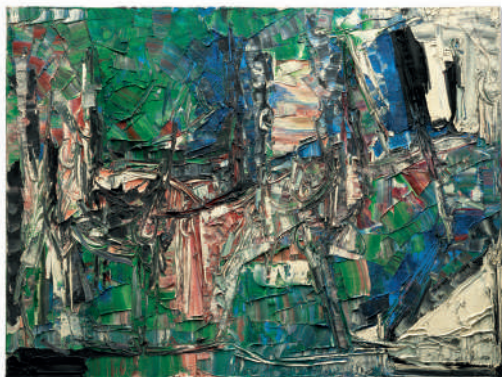
*Manhoué*

signed and dated 'Estève 89' (lower left); signed, titled and dated 'Esteve 89 "Manhoué"' (on the reverse); titled "Manhoué" (on the stretcher)  
 oil on canvas  
 25.7/8 x 31¾ in.  
 Painted in 1989.

signé et daté 'Estève 89' (en bas à gauche); signé, titré et daté 'Esteve 89 "Manhoué"' (au dos); titré "Manhoué" (sur le châssis)  
 huile sur toile  
 65 x 81 cm.  
 Peint en 1989.

€80,000-120,000  
 US\$87,000-130,000  
 £69,000-100,000





PROVENANT DE LA COLLECTION JACQUES DUBOURG

■ **λ212**  
**JEAN PAUL RIOPELLE (1923-2002)**

*Sans titre*

signed 'riopelle' (lower right)  
oil on canvas  
38¼ x 51½ in.  
Painted in 1962.

signé 'riopelle' (en bas à droite)  
huile sur toile  
97 x 130 cm.  
Peint en 1962.

€150,000-200,000  
US\$170,000-210,000  
£130,000-170,000

THE ECLECTIC EYE: PROPERTY FROM A DISTINGUISHED EUROPEAN COLLECTION

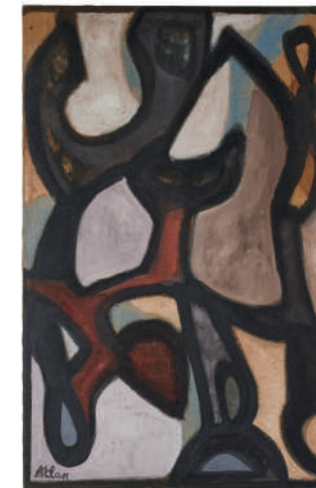
■ **λ214**  
**JEAN-MICHEL ATLAN (1913-1960)**

*Sans titre*

signed 'Atlan' (lower left)  
oil on burlap  
51½ x 31¾ in.  
Painted in 1958.

signé 'Atlan' (en bas à gauche)  
huile sur toile de jute  
130 x 81 cm.  
Peint en 1958.

€70,000-90,000  
US\$76,000-96,000  
£60,000-77,000



THE ECLECTIC EYE: PROPERTY FROM A DISTINGUISHED EUROPEAN COLLECTION

■ **λ213**  
**OLIVIER DEBRÉ (1920-1999)**

*Ocre Rouge*

signed, titled and dated 'O DEBRE "ocre rouge" 1971' (on the reverse)  
oil on canvas  
55½ x 59 in.  
Painted in 1971.

signé, titré, daté 'O DEBRE "ocre rouge" 1971' (au dos)  
huile sur toile  
140 x 150 cm.  
Peint en 1971.

€25,000-35,000  
US\$27,000-38,000  
£22,000-30,000

■ **λ f 215**  
**CÉSAR (1921-1998)**

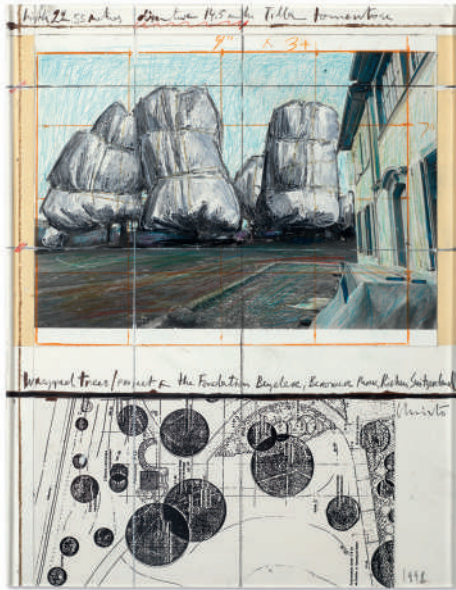
*Rosine*

signed 'César' (on the terrace); numbered and with the foundry stamp 'bocquel 1/8' (on the overlap of the terrace)  
bronze with brown patina  
26¾ x 35¾ x 17½ in.  
Conceived in 1959, this work is number one from an edition of eight.

signé 'César' (sur la terrasse); numéroté et avec le cachet du fondeur 'bocquel 1/8' (sur le revers de la terrasse)  
bronze à patine brune  
67 x 90 x 45 cm.  
Conçue en 1959 et réalisée en 1991, cette oeuvre porte le numéro un d'une édition de huit exemplaires.

€50,000-70,000  
US\$54,000-75,000  
£43,000-60,000





λ216

**CHRISTO (1935-2020)**

*Wrapped Trees (Project for the Fondation Beyeler and Berower Park, Riehen, Switzerland)*

signed and dated 'Christo 1998' (lower right); titled "Wrapped Trees Project for the Fondation Beyeler Brower Park, Riehen, Switzerland" (to the center)  
graphite, enamel paint, photograph by Wolfgang Volz, oilstick, topographic map and tape on paper  
14¾ x 11½ in.  
Executed in 1998.

signé et daté 'Christo 1998' (en bas à droite); titré "Wrapped Trees Project for the Fondation Beyeler Brower Park, Riehen, Switzerland" (au centre)  
graphite, peinture émaillée, photographie de Wolfgang Volz, crayon gras, carte topographique et papier adhésif sur papier  
36.4 x 28.5 cm.  
Réalisé en 1998.

€30,000-50,000  
US\$33,000-53,000  
£26,000-43,000

THE COLLECTION OF MARGO LEAVIN

f 217

**YVES KLEIN (1928-1962)**

*Victoire de Samothrace*

numbered '130/175' (lower back); numbered '130/175' (on the underside of the base)  
dry pigment and synthetic resin on plaster, with metal and stone base  
19¼ x 10 x 10¾ in.

Conceived in 1962 and executed in 1973, this work is number one hundred and thirty from an edition of one hundred and seventy five, twenty five artist's proofs, twenty five Hors Commerce and three additional examples with a specific identification, published by Galerie Karl Flinker, Paris.

numéroté '130/175' (en bas du dos); numéroté '130/175' (au-dessous de la base)  
48.9 x 25.4 x 27.3 cm.

Conçue en 1962 et exécutée en 1973, cette œuvre est le numéro centre-trente d'une édition de cent-soixante-quinze, vingt-cinq épreuves d'artistes, vingt-cinq Hors Commerce et trois exemplaires supplémentaires avec une identification spécifique, publiée par la Galerie Karl Flinker, Paris.

€70,000-100,000  
US\$76,000-110,000  
£60,000-86,000



■ λ218

**NIKI DE SAINT PHALLE (1930-2002)**

*Running Nana*

painted papier-mâché  
28 x 28½ x 15¾ in.  
Executed in 1966, this work is unique.

papier-mâché peint  
71 x 72.5 x 39 cm.  
Réalisée en 1966, cette œuvre est unique.

€150,000-200,000  
US\$170,000-210,000  
£130,000-170,000



λ219

**YVES KLEIN (1928-1962)**

*L'Esclave mourant d'après Michel-Ange*

signed, titled and numbered 'Yves Klein S 20 "l'esclave mourant d'après Michel Ange" 243/300' (on a label under the base)  
IKB pigment and synthetic resin on plaster cast  
23¼ x 7⅞ x 5⅞ in.

Conceived in 1962, this work is a posthumous edition executed in 1992 and is number two-hundred-fourty-three from an edition of three hundred and fifty Hors Commerce.

signé, titré et numéroté 'Yves Klein S 20 "l'esclave mourant d'après Michel Ange" 243/300' (sur une étiquette sous la base)

pigment IKB et résine synthétique sur moulage en plâtre  
59 x 18 x 13 cm.

Conçue en 1962, cette œuvre est une édition posthume de 1992 et porte le numéro deux-cent-quarante-trois d'une édition de trois cents exemplaires et cinquante Hors Commerce.

€40,000-60,000  
US\$43,000-64,000  
£35,000-51,000







■ **λ220**  
**HANS HARTUNG (1904-1989)**

*T1975-R13*

signed and dated 'Hartung 75' (lower left)  
 acrylic on canvas  
 40½ x 51½ in.  
 Painted in 1975.

signé et daté 'Hartung 75' (en bas à gauche)  
 acrylique sur toile  
 102 x 131 cm.  
 Peint en 1975.

€70,000-100,000  
 US\$75,000-110,000  
 £60,000-85,000



■ **λ221**  
**ANDRÉ MARFAING (1925 - 1987)**

*Sans titre (janvier 75-1)*

signed and dated 'Marfaing 75' (lower left)  
 oil on canvas  
 63½ x 51½ in.  
 Painted in 1975.

signé et daté 'Marfaing 75' (en bas à gauche)  
 huile sur toile  
 162 x 130 cm.  
 Peint en 1975.

€35,000-55,000  
 US\$38,000-59,000  
 £30,000-47,000



**λ222**  
**OLIVIER DEBRÉ (1920-1999)**

*Nature morte verte clair*

signed 'O. DEBRÉ' (lower right); signed, titled and dated  
 'O. DEBRÉ 1957 "Nature morte verte clair"' (on the reverse)  
 oil on canvas  
 39¾ x 42½ in.  
 Painted in 1957.

signé 'O. DEBRÉ' (en bas à droite); signé, titré et daté  
 'O. DEBRÉ 1957 "Nature morte verte clair"' (au dos)  
 huile sur toile  
 100 x 107 cm.  
 Peint en 1957.

€70,000-100,000  
 US\$75,000-110,000  
 £60,000-85,000

**λ223**  
**MARTIN BARRÉ (1924-1993)**

*Sans titre*

signed and dated 'MARTIN BARRÉ 56' (lower left); signed  
 and dated 'MARTIN BARRÉ 1956' (on the reverse)  
 oil on canvas  
 32½ x 45½ in.  
 Painted in 1956.

signé et daté 'MARTIN BARRÉ 56' (en bas à gauche); signé  
 et daté 'MARTIN BARRÉ 1956' (au dos)  
 huile sur toile  
 89.5 x 116 cm.  
 Peint en 1956.

€150,000-200,000  
 US\$170,000-210,000  
 £130,000-170,000



**λ224**  
**MARTIN BARRÉ (1924-1933)**

*58-40-III*

signed and dated 'MARTIN BARRÉ 58' (lower left); signed,  
 titled and dated 'MARTIN BARRÉ 1958 "58-40-III"' (on the  
 reverse)  
 oil on canvas  
 39¾ x 31¾ in.  
 Painted in 1958.

signé et daté 'MARTIN BARRÉ 58' (en bas à gauche); signé,  
 titré et daté 'MARTIN BARRÉ 1958 "58-40-III"' (au dos)  
 huile sur toile  
 100 x 81 cm  
 Peint en 1958.

€100,000-150,000  
 US\$110,000-160,000  
 £86,000-130,000





■ λ f 225

GERMAINE RICHIER (1904-1959)

*L'Échiquier - petit*

signed, numbered and with the foundry mark 'G. Richier 1/8 L. THINOT Fondateur PARIS' (on the base); with the foundry mark 'VALSUANI Cire perdue' (on each figure)  
bronze with brown patina  
37 $\frac{3}{8}$  x 45 $\frac{1}{8}$  x 32 $\frac{5}{8}$  in.  
Executed in 1955, this work is number one from an edition of eight, three Hors Commerce and one artist's proof.

signé, numéroté et avec le cachet du fondeur 'G. Richier 1/8 L. THINOT fondeur PARIS' (sur la base); avec le cachet du fondeur 'VALSUANI Cire perdue' (sur chaque personnage)  
bronze à patine brune  
95 x 114.5 x 83 cm.  
Réalisée en 1955, cette œuvre porte le numéro un d'une édition de huit exemplaires, une épreuve d'artiste et trois Hors Commerce.

€180,000-250,000  
US\$200,000-270,000  
£160,000-210,000



λ 226

ALEXANDER CALDER (1888-1976)

*Untitled*

signed, dated and dedicated 'a Weber amicalement Calder 69' (lower right)  
gouache and ink on paper  
29 $\frac{1}{2}$  x 43 in.  
Executed in 1969.

signé, daté et dédié 'a Weber amicalement Calder 69' (en bas à droite)  
gouache et encre sur papier  
74.9 x 109.2 cm.  
Réalisé en 1969.

€30,000-50,000  
US\$33,000-53,000  
£26,000-43,000

λ 227

ALEXANDER CALDER (1898-1976)

*Untitled*

signed, dated and dedicated 'pour Maurice L-L-F Calder 70' (lower right)  
gouache and ink on paper  
29 $\frac{1}{4}$  x 43 in.  
Executed in 1970.

signé, daté et dédié 'pour Maurice L-L-F Calder 70' (en bas à droite)  
gouache et encre sur papier  
74.7 x 109.5 cm.  
Réalisé en 1970.

€30,000-50,000  
US\$33,000-54,000  
£26,000-43,000

PROVENANT D'UNE COLLECTION PRIVÉE FRANÇAISE

λ 228

ALEXANDER CALDER (1898-1976)

*Untitled*

signed and dated 'Calder 74' (lower right)  
gouache and ink on paper  
22 $\frac{3}{4}$  x 30 $\frac{3}{4}$  in.  
Executed in 1974.

signé et daté 'Calder 74' (en bas à droite)  
gouache et encre sur papier  
58.2 x 78.5 cm.  
Réalisé en 1974.

€30,000-50,000  
US\$33,000-54,000  
£26,000-43,000

λ f 229

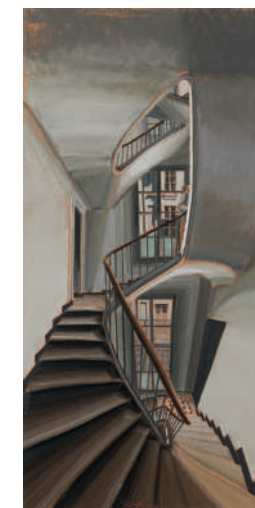
SAM SZAFRAN (1934-2019)

*Sans titre*

signed 'Szafran' (lower center)  
pastel and charcoal on cardboard  
22 $\frac{1}{2}$  x 11 $\frac{1}{8}$  in.

signé 'Szafran' (en bas au centre)  
pastel et fusain sur carton  
57 x 29 cm.

€60,000-80,000  
US\$65,000-86,000  
£52,000-68,000





■ λ230  
OLIVIER DEBRÉ (1920-1999)

*Personnage foncé*

signed, titled and dated 'O. DEBRÉ "Signe personnage foncé" 1968' (on the reverse)  
oil on canvas  
72½ x 49½ in.  
Painted in 1968.

signé, titré et daté 'O. DEBRÉ "Signe personnage foncé" 1968' (au dos)  
huile sur toile  
184 x 125 cm.  
Peint en 1968.

€40,000-60,000  
US\$43,000-64,000  
£35,000-51,000

■ λ f 232  
KAREL APPEL (1921-2006)

*Le Général au Cheval*

signed and dated '67 appel' (lower right); titled "'le general au cheval'" (on the stretcher)  
oil on canvas  
59 x 74½ in.  
Painted in 1967.

signed and dated '67 appel' (lower right); titled "'le general au cheval'" (on the stretcher)  
oil on canvas  
150 x 190 cm.  
Peint en 1967.

€80,000-120,000  
US\$86,000-130,000  
£69,000-100,000



■ λ231  
KAREL APPEL (1921-2006)

*Têtes dans la tempête*

signed 'appel' (en bas à droite); titled and dated "'TETES DANS LA TEMPETE" 1957' (on the stretcher)  
oil on canvas  
35 x 45½ in.  
Painted in 1957.

signé 'appel' (en bas à droite); titré et daté "'TETES DANS LA TEMPETE" 1957' (sur le châssis)  
huile sur toile  
89 x 116 cm.  
Peint en 1957.

€140,000-190,000  
US\$150,000-200,000  
£120,000-160,000

■ λ f 233  
GEORG BASELITZ (NÉ EN 1938)

*Mond*

signed, numbered and with the foundry stamp 'Baselitz HNOACK BERLIN 1/9' (on the reverse)  
bronze with black patina and wooden base  
29½ x 19½ x 3½ in.  
Executed in 1989, this work is number one from an edition of nine.

signé, numéroté et avec le cachet du fondeur 'Baselitz HNOACK BERLIN 1/9' (au dos)  
bronze à patine noire et socle en bois  
74 x 50 x 8 cm.  
Réalisée en 1989, cette œuvre porte le numéro un d'une édition de neuf exemplaires.

€60,000-80,000  
US\$65,000-85,000  
£52,000-68,000





■ **λ234**  
**HANS HARTUNG (1904-1989)**

*T1989-A24*

dated '28/10/89' (on the reverse)  
 acrylic on canvas  
 51½ x 40½ in.  
 Painted in 1989.

daté '28/10/89' (au dos)  
 acrylique sur toile  
 130 x 102 cm.  
 Peint en 1989.

€80,000-120,000  
 US\$87,000-130,000  
 £69,000-100,000



**λ235**  
**HANS HARTUNG (1904-1989)**

*T1981-R46*

signed and dated 'Hartung 81' (lower right); signed and dated 'Hartung 81' (on the reverse)  
 acrylic on canvas  
 31½ x 65 in.  
 Painted in 1981.

signé et daté 'Hartung 81' (en bas à droite); signé et daté 'Hartung 81' (au dos)  
 acrylique sur toile  
 81 x 65 cm.  
 Peint en 1981.

€60,000-80,000  
 US\$65,000-85,000  
 £52,000-68,000



**λ236**  
**HANS HARTUNG (1904-1989)**

*P1935-HH4073*

watercolour, graphite and gouache on paper  
 29½ x 22½ in.  
 Executed in 1935.

aquarelle, graphite et gouache sur papier  
 75 x 56.5 cm.  
 Réalisé en 1935.

€30,000-50,000  
 US\$33,000-54,000  
 £26,000-43,000

ANCIENNE COLLECTION DE L'ARTISTE

**λ237**  
**ARNULF RAINER (NÉ EN 1929)**

*Sans titre*

signed 'A. Rainer' (lower right)  
 oil on cardboard  
 20½ x 10½ in.  
 Painted in 1980.

signé 'A. Rainer' (en bas à droite)  
 huile sur carton  
 73 x 51 cm.  
 Peint en 1980.

€30,000-50,000  
 US\$33,000-53,000  
 £26,000-43,000



ANCIENNE COLLECTION DE L'ARTISTE

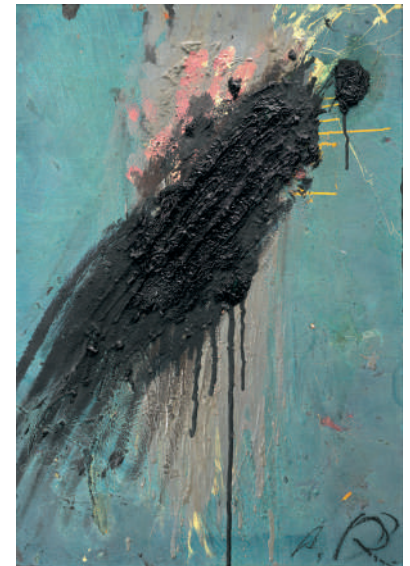
**λ238**  
**ARNULF RAINER (NÉ EN 1929)**

*Scharze Hand*

signed with the initials 'A. R.' (lower right); signed, titled and dated "'Schwarze hand" A Rainer 82' (on the reverse)  
 oil and varnish on panel mounted on panel  
 29½ x 20½ in.  
 Painted in 1982.

signé des initiales 'A. R.' (en bas à droite); signé, titré et daté "'Schwarze hand" A Rainer 82' (au dos)  
 huile et vernis sur panneau monté sur panneau  
 74 x 51 cm.  
 Peint en 1982.

€30,000-50,000  
 US\$33,000-53,000  
 £26,000-43,000





ART FOR TROPICAL FORESTS

PROPERTY SOLD TO BENEFIT THE ART FOR TROPICAL FORESTS FOUNDATION

λ239

STEPHAN BALKENHOL (NÉ EN 1957)

*Mann mit grünem Hemd*

signed and dated 'Stephan Balkenhol 2010' (on the reverse)  
acrylic, colour pencil, watercolour and felt pen on panel  
shaped by the artist  
23¾ x 23½ in.  
Executed in 2010.

signé et daté 'Stephan Balkenhol 2010' (au dos)  
acrylique, crayon de couleurs, aquarelle et feutre sur  
panneau mis en forme par l'artiste  
60 x 59 cm.  
Réalisé en 2010.

€15,000-20,000  
US\$17,000-21,000  
£13,000-17,000



ART FOR TROPICAL FORESTS

PROPERTY SOLD TO BENEFIT THE ART FOR TROPICAL FORESTS FOUNDATION

λ241

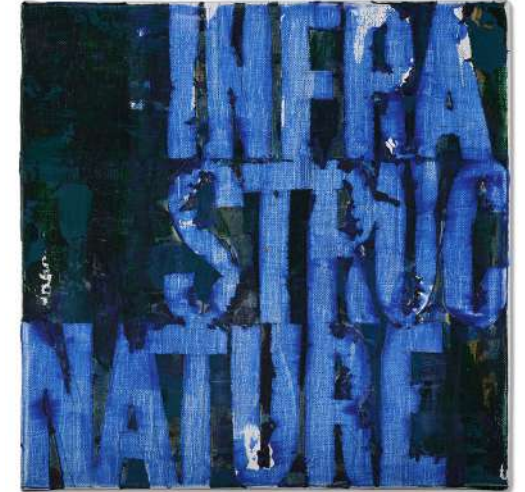
HEIMO ZOBERNIG (NÉ EN 1958)

*Sans titre*

signed, dated and inscribed 'Heimo Zobernig H22021-043'  
(on the overlap)  
oil, acrylic, golden paint and collage on canvas  
11½ x 11½ in.  
Executed in 2021.

signé, daté et inscrit 'Heimo Zobernig H22021-043' (sur  
le revers)  
huile, acrylique, peinture dorée et collage sur toile  
30 x 30 cm.  
Réalisé en 2021.

€8,000-12,000  
US\$8,600-13,000  
£6,900-10,000



ART FOR TROPICAL FORESTS

PROPERTY SOLD TO BENEFIT THE ART FOR TROPICAL FORESTS FOUNDATION

λ240

HEINZ MACK (NÉ EN 1931)

*Sans titre*

signed and dated 'Mack 16' (along the right edge)  
pastel on paper  
29½ x 28 in.  
Executed in 2016.

signé et daté 'Mack 16' (le long du bord droit)  
pastel sur papier  
75.5 x 71 cm.  
Réalisé en 2016.

€20,000-30,000  
US\$22,000-32,000  
£18,000-26,000



ART FOR TROPICAL FORESTS

PROPERTY SOLD TO BENEFIT THE ART FOR TROPICAL FORESTS FOUNDATION

■ λ242

JANIS AVOTINS (NÉ EN 1981)

*Sans titre*

signed and dated 'Janis Avotins 2019' (on the overlap)  
oil on canvas  
28½ x 61 in.  
Painted in 2019.

signé et daté 'Janis Avotins 2019' (sur le revers)  
huile sur toile  
73 x 155 cm.  
Peint en 2019.

€4,000-6,000  
US\$4,300-6,400  
£3,500-5,100





ART FOR TROPICAL FORESTS

PROPERTY SOLD TO BENEFIT THE ART FOR TROPICAL FORESTS FOUNDATION

**f 243**  
DING YI (NÉ EN 1962)

*Appearance of Crosses 2019-B11*

signed, titled and dated "Appearance of Crosses 2019-B11" Ding Yi 2019' (lower edge)

acrylic on paper  
22 x 15 in.

Painted in 2019.

signé, titré et daté "Appearance of Crosses 2019-B11" Ding Yi 2019' (en bas)

acrylique sur papier  
56 x 38 cm.

Peint en 2019.

€25,000-30,000  
US\$27,000-32,000  
£22,000-26,000



ART FOR TROPICAL FORESTS

PROPERTY SOLD TO BENEFIT THE ART FOR TROPICAL FORESTS FOUNDATION

**λ 244**  
HERMAN DE VRIES (NÉ EN 1931)

*Eigenblut*

signed, titled and dated 'Herm de Vries 1 12 1992 "eigenblut"' (lower right)

dry blood on paper  
28½ x 40½ in.

Executed in 1992.

signé, titré et daté 'Herm de Vries 1 12 1992 "eigenblut"' (en bas à droite)

sang séché sur papier  
72.5 x 102 cm.

Réalisé en 1992.

€6,000-8,000  
US\$6,500-8,500  
£5,200-6,800



**f 245**  
XIN LI (NÉ EN 1973)

*Sans titre*

signed and dated 'Xin Li 2021/06 01 H' (on the reverse)

oil on canvas  
47½ x 47½ in.

Painted in 2021.

signé et daté 'Xin Li 2021/06 01 H' (au dos)

huile sur toile  
120 x 120 cm.

Peint en 2021.

€20,000-30,000  
US\$22,000-32,000  
£18,000-26,000



**λ 246**  
JEAN-PIERRE PINCEMIN (1944-2005)

*Sans titre*

oil on free canvas  
128 x 87 in.

Painted circa 1974.

huile sur toile libre  
235 x 221 cm.

Peint vers 1974.

€25,000-35,000  
US\$27,000-37,000  
£22,000-30,000



PRIVATE EUROPEAN COLLECTION

**λ 247**  
TOMAS RAJLICH (NÉ EN 1940)

*Sans titre*

signed and dated 'T. Rajlich 72' (on the reverse)

acrylic and ink on panel  
34¾ x 47½ in.

Executed in 1972.

signé et daté 'T. Rajlich 72' (au dos)

acrylique et encre sur panneau  
88.5 x 120 cm.

Réalisé en 1972.

€25,000-35,000  
US\$27,000-37,000  
£22,000-30,000





PRIVATE EUROPEAN COLLECTION

■ λ248

TOMAS RAJLICH (NÉ EN 1940)

*Sans titre*

signed and dated 'T. RAJLICH 80' (on the reverse)  
acrylic on canvas  
55½ x 39½ in.  
Painted in 1980.

signé et daté 'T. RAJLICH 80' (au dos)  
acrylique sur toile  
140 x 101 cm.  
Peint en 1980.

€8,000-12,000  
US\$8,600-13,000  
£6,900-10,000



PRIVATE EUROPEAN COLLECTION

λ249

TOMAS RAJLICH (NÉ EN 1940)

*Sans titre (parelmoer - mother of pearl)*

signed and dated 'T. RAJLICH 00' (on the reverse)  
acrylic on canvas  
41½ x 39¾ in.  
Painted in 2000.

signé et daté 'T. RAJLICH 00' (au dos)  
acrylique sur toile  
104.5 x 100 cm.  
Peint en 2000.

€8,000-12,000  
US\$8,600-13,000  
£6,900-10,000

PROVENANT D'UNE COLLECTION SUISSE

λ f 250

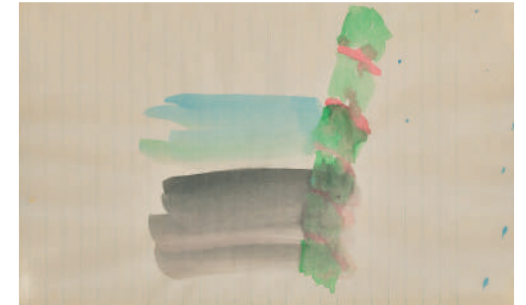
RICHARD TUTTLE (NÉ EN 1941)

*Red Line No. 7*

inscribed '7' (lower right); signed, titled and dated 'Richard Tuttle "Redline 1981 no. 7"' (on the backing board)  
watercolour on paper  
20¾ x 10 in.  
Executed in 1981.

inscrit '7' (en bas à droite); signé, titré et daté "Richard Tuttle Redline 1981 no. 7" (sur le dos de protection)  
aquarelle sur papier  
20 x 25.5 cm.  
Réalisé en 1981.

€4,000-6,000  
US\$4,300-6,400  
£3,500-5,100



251

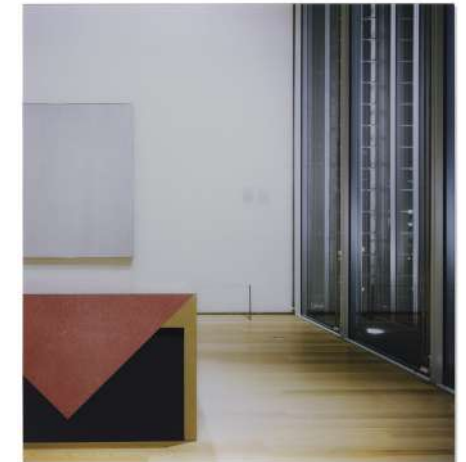
LOUISE LAWLER (NÉ EN 1947)

*Formica*

signed, dated and numbered 'Louise Lawler 2011/2012 5/5'  
in ink on gallery label (mount, verso)  
Cibachrome, Diasec mounted, on Museum box  
36¾ x 34½ in.  
Executed in 2011-2012, this print is number five of a series of five and one artist's proof.

signé, daté et numéroté 'Louise Lawler 2011/2012 5/5'  
à l'encre sur une étiquette de galerie (montage, verso)  
tirage Cibachrome, monté sous Diasec, sur boîte de Museum  
image/feuille/montage : 93.5 x 87.5 cm.  
Réalisé en 2011-2012, ce tirage est le numéro cinq d'une série de cinq et une épreuve d'artiste.  
signé, daté et numéroté 'Louise Lawler 2011/2012 5/5' (sur une étiquette au dos)

€25,000-35,000  
US\$27,000-38,000  
£22,000-30,000





ANCIENNE COLLECTION BERNARD  
LAMARCHE VADEL

λ252

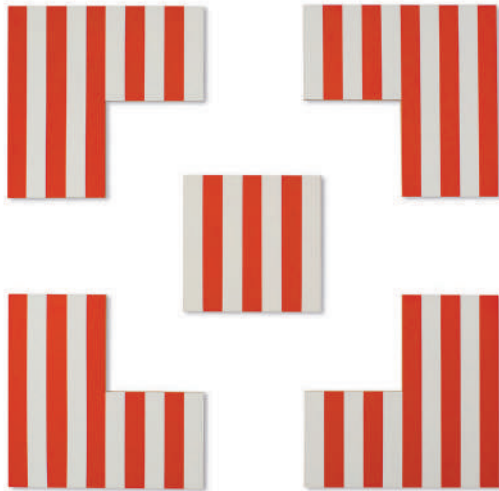
OLIVIER MOSSET (NÉ EN 1944)

*Sans titre*

signed and dated 'Mosset 74' (on the reverse)  
oil on canvas  
39% x 39% in.  
Painted in 1974.

signé et daté 'Mosset 74' (au dos)  
huile sur toile  
100 x 100 cm.  
Peint en 1974.

€60,000-80,000  
US\$65,000-85,000  
£52,000-68,000



■ λ253

DANIEL BUREN (NÉ EN 1938)

*Carré encadré - orange vif travail situé*

numbered '1 2 3 4 5' (on the reverse of each panel)  
bright orange acrylic paint on medium and white adhesive  
vynilin  
85% x 85% in.  
Executed in 1991.

numéroté '1 2 3 4 5' (au dos de chaque panneau)  
peinture acrylique orange vif sur medium et vinyle adhésif  
blanc  
218 x 218 cm.  
Réalisé en 1991.

Estimate on request

λ254

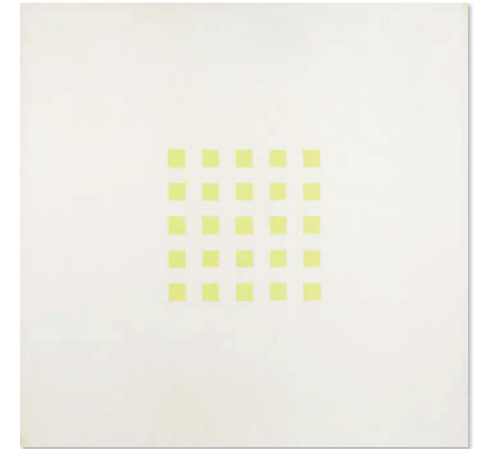
ANTONIO CALDERARA (1903-1978)

*Pittura*

signed twice, titled, dated and inscribed 'Antonio Calderara  
Pittura 1971' (on the reverse)  
oil on panel; artist's mount  
10% x 10% in.  
Painted in 1971.

signé deux fois, titré, daté et inscrit 'Antonio Calderara  
Pittura 1971' (au dos)  
huile sur panneau; montage de l'artiste  
27 x 27 cm.  
Peint en 1971.

€20,000-30,000  
US\$22,000-32,000  
£18,000-26,000



■ λ255

BERNAR VENET (NÉ EN 1941)

*Undetermined line 228.5° Arc x 4*

inscribed '228.5° Arc x 4' (on a side)  
steel  
23¼ x 22¾ x 5% in.  
inscrit '228.5° Arc x 4' (sur un côté)  
acier  
59 x 58 x 13.5 cm.

€50,000-70,000  
US\$54,000-75,000  
£43,000-60,000



λ f 256

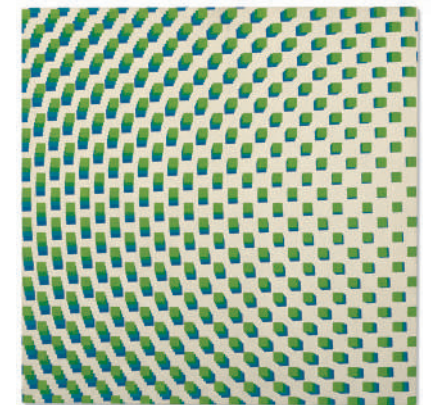
FRANÇOIS MORELLET (1926-2006)

*Du bleu au vert*

signed, titled and dated "'du bleu au vert" (4) œuvre unique  
1971 Morellet' (on the reverse)  
silkscreen on board  
31½ x 31½ in.  
Executed in 1971.

signé, titré et daté "'du bleu au vert" (4) œuvre unique 1971  
Morellet' (au dos)  
encre sériographique sur bois  
80 x 80 cm.  
Réalisé en 1971.

€60,000-80,000  
US\$65,000-86,000  
£52,000-68,000







■ λ257

CHARLES HOSSEIN ZENDEROUDI  
(NÉ EN 1937)

*Beyzi + Nokte*

signed and dated 'Zenderoudi 71' (lower left); signed, titled and dated 'ZENDEROUDI 1971 "BEYZI + NOKTE"' (on the reverse)

oil on canvas

76½ x 51½ in.

Painted in 1971.

signé et daté 'Zenderoudi 71' (en bas à gauche); signé, titré et daté 'ZENDEROUDI 1971 "BEYZI + NOKTE"' (au dos)

huile sur toile

195 x 130 cm.

Peint en 1971.

€50,000-70,000

US\$54,000-75,000

£43,000-60,000



λ f 258

MARTÍN CHIRINO (1925-2019)

*Cabeza, crónica del siglo XX*

plastered wrought iron

14½ x 9 x 11½ in.

Executed in 1984-1985.

fer forgé plâtré

36 x 23 x 29 cm.

Réalisé en 1984-1985.

€20,000-30,000

US\$22,000-32,000

£18,000-26,000

■ λ259

MIQUEL BARCELÓ

*3 Roses noires*

signed, titled, dated and located 'Barceló 1999 Les Rairies

"3 ROSES NOIRES"' (to the underside)

painted ceramic

19½ x 14½ x 13 in.

Executed in 1999.

signé, titré, daté et situé 'Barceló 1999 Les Rairies

"3 ROSES NOIRES"' (au-dessous)

céramique peinte

50 x 37 x 33 cm.

Réalisé en 1999.

€25,000-35,000

US\$27,000-38,000

£22,000-30,000



THE PROPERTY OF A GENTLEMAN

■ λ f 260

ANTONI TÀPIES (1923-2012)

*Tête de lit gris-marron*

signed 'tàpies' (on the reverse)

oil and sand on panel

57½ x 35 in.

Executed in 1965.

signé 'tàpies' (au dos)

huile et sable sur panneau

146 x 89 cm.

Réalisé en 1965.

€150,000-200,000

US\$170,000-210,000

£130,000-170,000





THE PROPERTY OF A GENTLEMAN

λ f 261

ANTONI TÀPIES (1923-2012)

*Blanc au riz*

signed 'tàpies' (on the reverse)  
oil, sand and resin on canvas  
15 $\frac{1}{8}$  x 18 $\frac{1}{2}$  in.  
Executed in 1966.

signé 'tàpies' (au dos)  
huile, sable et résine sur toile  
38.5 x 46.5 cm.  
Réalisé en 1966.

€70,000-100,000  
US\$75,000-110,000  
£60,000-85,000

■ λ263

ANTONIO SAURA (1930-1998)

*Santa Teresa*

signed, titled and dated "'Sta Teresa" Saura 58' (upper right)  
oil on canvas  
51 $\frac{1}{8}$  x 38 $\frac{1}{2}$  in.  
Painted in 1958.

signé, titré et daté "'Sta Teresa" Saura 58' (en haut à droite)  
huile sur toile  
130 x 97 cm.  
Peint en 1958.

€80,000-120,000  
US\$86,000-130,000  
£69,000-100,000



PROPERTY OF THE PINTO FAMILY COLLECTION, FLORIDA

■ λ f 262

ANTONIO SAURA (1930-1998)

*Foule*

signed and dated 'Saura 62' (upper right); signed, titled and dated 'Saura 62 "FOULE"' (on each stretcher)  
oil on canvas; triptych  
64 x 154 $\frac{1}{8}$  in.  
Painted in 1962.

signé et daté 'Saura 62' (en haut à droite); signé, titré et daté 'Saura 62 "FOULE"' (sur chaque châssis)  
huile sur toile; tryptique  
162.5 x 391.5 cm.  
Peint en 1962.

€150,000-200,000  
US\$170,000-210,000  
£130,000-170,000

PROVENANT DE LA COLLECTION JACQUES DUBOURG

λ264

JEAN PAUL RIOPELLE (1923-2002)

*Retourner la marmite Doek*

signed and dated 'Riopelle 1962' (lower right)  
oil on canvas  
39 $\frac{3}{8}$  x 39 $\frac{3}{8}$  in.  
Painted in 1962.

signé et daté 'Riopelle 1962' (en bas à droite)  
huile sur toile  
100 x 100 cm.  
Peint en 1962.

€80,000-120,000  
US\$86,000-130,000  
£69,000-100,000





■ λ f 265

GERMAINE RICHIER (1902-1959)

*Le Sablier III*

signed and numbered 'G. Richier 6/8' (on the base) and with the foundry stamp 'L. THINOT Fondateur. PARIS' (on a side of the base)

bronze with brown patina

27½ x 12½ x 11½ in.

Executed in 1953, this work is number six of an edition of eight, one artist's proof and three Hors Commerce.

signé et numéroté 'G. Richier 6/8' (sur la base) et avec le cachet du fondeur 'L. THINOT Fondateur. PARIS' (sur un côté de la base)

bronze à patine brune

70 x 31 x 28.5 cm.

Réalisée en 1953, cette œuvre porte le numéro six d'une édition de huit exemplaires, une épreuve d'artiste et trois Hors Commerce.

€70,000-90,000

US\$75,000-96,000

£60,000-77,000

PROVENANT D'UNE COLLECTION PRIVÉE, FRANCE

■ λ267

DADO (1933-2010)

*Sans titre*

signed and dated 'Dado 61' (lower left)

oil on canvas

51½ x 63½ in.

Painted in 1961.

signé et daté 'Dado 61' (en bas à gauche)

huile sur toile

130 x 162 cm.

Peint en 1961.

€15,000-20,000

US\$17,000-21,000

£13,000-17,000



PROVENANT D'UNE COLLECTION PRIVÉE, FRANCE

λ266

BERNARD REQUICHOT (1929-1961)

*Sans titre*

signed and dated 'Requichot 1956' (lower right)

huile on canvas

15 x 17½ in.

Painted in 1956.

signé et daté 'Requichot 1956' (en bas à droite)

huile sur toile

38 x 45.5 cm.

Peint en 1956.

€2,000-3,000

US\$2,200-3,200

£1,800-2,600

PROVENANT D'UNE COLLECTION PRIVÉE, FRANCE

■ λ268

DADO (1933-2010)

*Sans titre*

oil on canvas

50 x 63½ in.

Painted circa 1960-1961.

huile sur toile

127 x 161 cm.

Peint vers 1960-1961.

€15,000-20,000

US\$17,000-21,000

£13,000-17,000





PROVENANT D'UNE COLLECTION PRIVÉE, FRANCE

**λ269**

**JEAN DUBUFFET (1901-1985)**

*La Fleur de barbe*

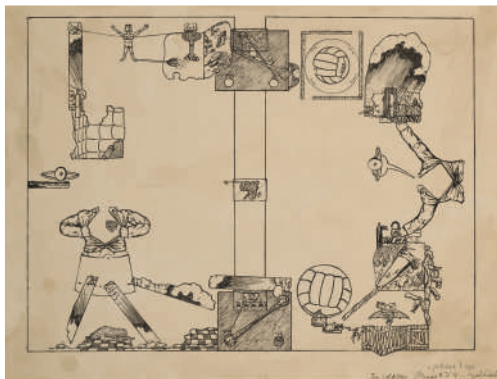
inscribed by Jean Dubuffet 'à Frédéric Ditis, pour l'accroissement et la fortification de sa barbe. Avec l'amitié de Jean Dubuffet, mars 1960' (on the half-title page)  
folio in loose leaves as issued with the original wrappers, illustrated with reproductions of 5 full-page ink drawings by Dubuffet (including the frontispiece and 4 'barbes') and the original manuscript, in phototype; in a cardboard box 19½ x 12½ in.

Executed in 1960, this work is number thirty-five of an edition of five hundred copies on Arches wove.

envoi autographe signé 'à Frédéric Ditis, pour l'accroissement et la fortification de sa barbe. Avec l'amitié de Jean Dubuffet, mars 1960' (sur le faux-titre)  
in-folio en feuilles sous couverture rempliée, illustré de reproductions de 5 dessins à l'encre de Dubuffet à pleine page (dont le frontispice et 4 'barbes') et du manuscrit original, en phototypie; dans un emboîtement cartonné 49 x 32 cm.

Réalisée en 1960, cette œuvre est le numéro trente-cinq d'une édition de cinq-cents exemplaires sur vélin d'Arches.

€800-1,200  
US\$860-1,300  
£690-1,000



PROVENANT D'UNE COLLECTION PRIVÉE, FRANCE

**λ270**

**ÖYVIND FAHLSTRÖM (1928-1976)**

*The cold war*

signed, dated, titled and inscribed '= phase 8 1965 "The cold war" (phase 2/4) Öyvind Fahlström' (lower right)  
ink in paper  
12½ x 16½ in.

Executed in 1965.

signé, daté, titré et inscrit '= phase 8 1965 "The cold war" (phase 2/4) Öyvind Fahlström' (en bas à droite)  
encre sur papier  
32 x 41 cm.  
Réalisé en 1965.

€2,000-3,000  
US\$2,200-3,200  
£1,800-2,600

PROVENANT D'UNE COLLECTION PRIVÉE, FRANCE

**λ271**

**DADO (1933-2010)**

*Sans titre*

signed, titled, dated and inscribed 'HER. Dado 67 Mourcheines (...)' (lower left)  
ink on paper  
22.15/8 x 29½ in.  
Executed in 1967.

signé, titré, daté et inscrit 'HER. Dado 67 Mourcheines (...)' (en bas à droite)  
encre sur papier  
57.5 x 75.5 cm.  
Réalisé en 1967.

€1,000-1,500  
US\$1,100-1,600  
£860-1,300



**λ272**

**JOSEF SIMA (1891-1971)**

*Le ciel de pierre*

signed 'J Sima 63' (lower right); signed, titled and dated 'J. Sima 1963 "Le ciel de pierre"' (on the reverse)  
oil on canvas  
28¾ x 36¼ in.  
Painted in 1963.

signé 'J Sima 63' (en bas à droite); signé, titré et daté 'J. Sima 1963 "Le ciel de pierre"' (au dos)  
huile sur toile  
73 x 92 cm.  
Peint en 1963.

€100,000-150,000  
US\$110,000-160,000  
£86,000-130,000





**λ273**  
**JOSEF SIMA (1891-1971)**

*Paysage*

signed and dated 'J Sima 66' (lower right); signed, titled and dated 'J. Sima 1966 "Paysage"' (on the reverse)  
 oil on canvas  
 21½ x 31¾ in.  
 Painted in 1966.

signé 'J Sima 66' (en bas à droite); signé, titré et daté 'J. Sima 1966 "Paysage"' (au dos)  
 huile sur toile  
 54 x 81 cm.  
 Peint en 1966.

€70,000-100,000  
 US\$76,000-110,000  
 £60,000-85,000



**■ λ274**  
**IGOR MITORAJ (1944-2014)**

*Corazza media*

signed, numbered and with the editor stamp 'IGOR MITORAJ 25/30 ARTCURIAL' (lower right)  
 23.2/8 x 15¾ x 8½ in.  
 This work is number twenty-five of an edition of thirty.

signé, numéroté et avec le cachet de l'éditeur 'IGOR MITORAJ 25/30 ARTCURIAL' (en bas à droite)  
 bronze à patine mordorée  
 59 x 39 x 21.5 cm.  
 Cette œuvre porte le numéro vingt-cinq d'une édition de trente exemplaires.

€20,000-30,000  
 US\$22,000-32,000  
 £18,000-26,000

**275**  
 No lot

**λ276**  
**DOMENICO GNOLI (1933-1970)**

*She cries no more*

signed with the initials and dated 'D. G. 65' (lower right)  
 India ink on paper  
 9¾ x 12¾ in.  
 Executed in 1965.

signé des initiales et daté 'D. G. 65' (en bas à droite)  
 encre de Chine sur papier  
 25 x 35.1 cm.  
 Réalisé en 1965.

€15,000-20,000  
 US\$17,000-21,000  
 £13,000-17,000



**■ λ277**  
**PHILIPPE HIQUILY (1935-2013)**

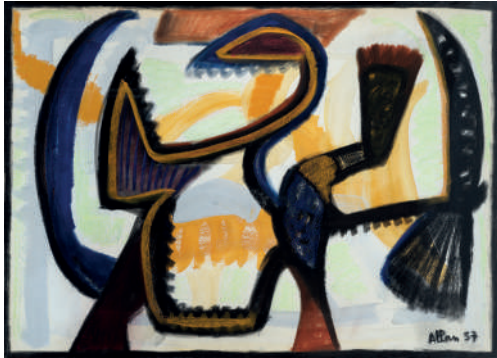
*Marathonienne*

signed and numbered 'HIQUILY 8/8' (below)  
 welded steel and black epoxy paint  
 70¾ x 46¾ x 28¾ in.  
 Conceived in 1981 and executed in 2004, this work is number eight from an edition of eight and four artist's proofs.

signé et numéroté 'HIQUILY 8/8' (en bas)  
 acier soudé et peinture époxy noire  
 180 x 117 x 72 cm.  
 Conçue en 1981 et réalisée en 2004, cette œuvre est porte le numéro huit d'une édition de huit exemplaires et quatre épreuves d'artiste.

€65,000-85,000  
 US\$70,000-91,000  
 £56,000-73,000





PROVENANT D'UNE COLLECTION PRIVÉE FRANÇAISE

**λ278**  
**JEAN-MICHEL ATLAN (1913-1960)**

*Sans titre*  
 signed and dated 'Atlan 57' (lower right)  
 tempera on cardboard  
 29½ x 40½ in.  
 Executed in 1957.

signé et daté 'Atlan 57' (en bas à droite)  
 tempera sur carton  
 75 x 103 cm.  
 Réalisé en 1957.

€25,000-35,000  
 US\$27,000-37,000  
 £22,000-30,000

**λ280**  
**HERVÉ TÉLÉMAQUE (NÉ EN 1937)**

*Le goal angoissé*  
 signed, titled and dated "'Le goal angoissé" H. Télémaque 84' (lower center)  
 graphite and coloured paper collage on paper  
 19½ x 25½ in.  
 Executed in 1984.

signé, titré et daté "'Le goal angoissé" H. Télémaque 84' (en bas au centre)  
 graphite et collage de papiers colorés sur papier  
 49 x 64 cm.  
 Réalisé en 1984.

€4,000-6,000  
 US\$4,400-6,500  
 £3,500-5,100



**λ279**  
**JACQUES MONORY (1924-2018)**

*Rêve N° 2*  
 signed, titled and dated 'MONORY 1972 N° 418/2 "REVE N° 2"' (on the reverse)  
 oil on canvas; diptych  
 each: 63¾ x 51½ in.  
 Painted in 1972.

signé, titré et daté 'MONORY 1972 N° 418/2 "REVE N° 2"' (au dos)  
 huile sur toile; dyptique  
 161 x 260 cm.  
 Peint en 1972.

€30,000-50,000  
 US\$33,000-53,000  
 £26,000-43,000

**281**  
**PETER SAUL (NÉ EN 1934)**

*Kill*  
 signed 'SAUL' (lower right)  
 gouache, oilstick and felt tip pen on paper  
 28½ x 21½ in.  
 Executed in 1962.

signé 'SAUL' (en bas à droite)  
 gouache, crayon gras et feutre sur papier  
 73 x 55.5 cm.  
 Réalisé en 1962.

€25,000-35,000  
 US\$27,000-37,000  
 £22,000-30,000





**282**  
PETER SAUL (NÉ EN 1934)

*Soft watch in a toilet*

signed and dated 'SAUL 93' (lower right)  
acrylic and oil on canvas  
43½ x 39¾ in.  
Painted in 1993.

signé et daté 'SAUL 93' (en bas à droite)  
acrylique et huile sur toile  
110 x 100 cm.  
Peint en 1993.

€70,000-100,000  
US\$75,000-110,000  
£60,000-85,000

**283**  
KENNY SCHARF (NÉ EN 1958)

*Radio*

acrylic and strass on an old radio  
11 x 17½ x 5¾ in.  
Executed in 1982.

acrylique et strass sur un ancien poste de radio  
28 x 43.5 x 15 cm.  
Réalisé en 1982.

€20,000-30,000  
US\$22,000-32,000  
£18,000-26,000

**284**  
KENNY SCHARF (NÉ EN 1958)

*Figure*

spray paint on wooden door  
76¾ x 30¾ in.  
Executed circa 1983.

Peinture aérosol sur porte en bois  
194 x 76.5 cm.  
Réalisé vers 1983.

€25,000-35,000  
US\$27,000-38,000  
£22,000-30,000



**λ285**  
ROBERT COMBAS (NÉ EN 1957)

*Jacques Féodal*

signed and dated 'Combas 1986' (lower right)  
acrylic on canvas mounted on canvas  
50¾ x 35¾ in.  
Painted in 1986.

signé et daté 'Combas 1986' (en bas à droite)  
acrylique sur toile marouflée sur toile  
128.5 x 90 cm.  
Peint en 1986.

€60,000-80,000  
US\$65,000-86,000  
£52,000-68,000



**λ286**  
ABOUDIA (NÉ EN 1983)

*Sans titre*

signed 'Aboudia' (lower left)  
acrylic, pastel and newspaper collage on canvas  
59 x 58¼ in.  
Executed circa 2017.

signé 'Aboudia' (en bas à gauche)  
acrylique, pastel et collage de papsier journal sur toile  
150 x 148 cm.  
Réalisé vers 2017.

€40,000-80,000  
US\$43,000-85,000  
£35,000-68,000





■ λ287  
ABOUDIA (NÉ EN 1983)

*Sans titre*

signed 'Aboudia' (lower right)  
acrylic, pastel and newspaper collage on canvas  
79% x 116% in.  
Executed circa 2017.

signé 'Aboudia' (en bas à droite)  
acrylique, pastel et collage de papier journal sur toile  
203 x 297 cm.  
Réalisé vers 2017.

€80,000-120,000  
US\$86,000-130,000  
£69,000-100,000

■ λ289  
ROBERT COMBAS (NÉ EN 1957)

*Sans titre*

signed three times 'Combas' (lower right and along the right edge)  
acrylic, resin, felt pen and collage of papers, wood, plaster, fabric and plastic, gel and glitter on canvas  
37% x 39% x 3 in.  
Executed in 1988-1989.

signé trois fois 'Combas' (en bas à droite et le long du bord droit)  
acrylique, résine, feutre et collage de papiers, de bois, plâtre, tissu et plastique, gel et gel pailleté sur toile  
81 x 100 x 7.5 cm.  
Réalisé en 1988-1989.

€18,000-25,000  
US\$20,000-27,000  
£16,000-21,000



λ f 288  
ROBERT COMBAS (NÉ EN 1957)

*Sans titre*

signed and dated '.19 combas 87.' (along the right edge)  
acrylic on canvas  
35% x 28% in.  
Painted in 1987.

signé et daté '.19 combas 87.' (le long du bord droit)  
acrylique sur toile  
90 x 72 cm.  
Peint en 1987.

€25,000-35,000  
US\$27,000-38,000  
£22,000-30,000

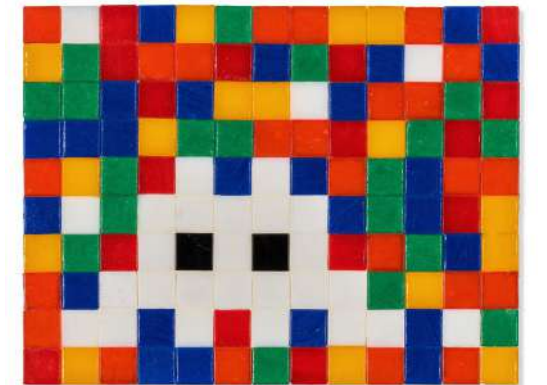
λ290  
INVADER (NÉ EN 1969)

*Rubiks Mosaic*

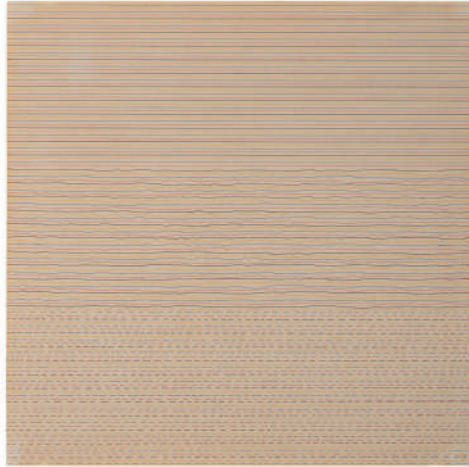
signed with the artist's monogram, titled and dated "'RUBIK MOSAIC" invader 005' (on the reverse)  
mosaic tiles assemblage on panel  
7% x 10% in.  
Executed in 2005, this work is unique.

signé du monogramme de l'artiste, titré et daté "'RUBIK MOSAIC" invader 005' (au dos)  
assemblage de carreaux de mosaïques sur panneau  
26 x 20 cm.  
Réalisée en 2005, cette œuvre est unique.

€35,000-55,000  
US\$38,000-59,000  
£30,000-47,000







PROVENANT D'UNE COLLECTION SUISSE

**f 291**  
**SOL LEWITT (1928-2007)**

*Sans titre (ligne)*

signed and dated 'Sol Lewitt 3/12/73' (on the reverse)  
 ball-point pen on paper  
 19 $\frac{7}{8}$  x 16 $\frac{7}{8}$  in.  
 Executed in 1973.

signé et daté 'Sol Lewitt 3/12/73' (au dos)  
 stylo bille sur papier  
 43 x 43 cm.  
 Réalisé en 1973.

€15,000-20,000  
 US\$17,000-21,000  
 £13,000-17,000



**■ 292**  
**PETER HALLEY (NÉ EN 1953)**

*Net*

signed and dated 'Peter Halley 1995' (on the reverse)  
 acrylic, fluorescent acrylic, metallic acrylic, and Roll-a-Text  
 on canvas  
 92 $\frac{1}{2}$  x 126 $\frac{3}{4}$  in.  
 Painted in 1995.

signé et daté 'Peter Halley 1995' (au dos)  
 acrylique, acrylique fluorescente, acrylique métallique  
 and Roll-a-Text sur toile  
 234 x 321 cm.  
 Peint en 1995.

€100,000-150,000  
 US\$110,000-160,000  
 £86,000-130,000

**293**  
**PETER HALLEY (NÉ EN 1953)**

*Red prison*

signed and dated 'Peter Halley 99' (on the reverse)  
 acrylic, day-glo acrylic and Roll-a-text on canvas  
 45 $\frac{1}{2}$  x 36 in.  
 Painted in 1999.

signé et daté 'Peter Halley' (au dos)  
 acrylique, day-glo acrylique et Roll-a-text sur toile  
 115 x 91.5 cm.  
 Peint en 1999.

€50,000-70,000  
 US\$54,000-75,000  
 £43,000-60,000



**294**  
**GEORGE CONDO (NÉ EN 1957)**

*Variation on Ingres*

signed and dated 'Condo 96' (upper left); signed, titled,  
 dated and located 'condo 96 NYC "variation on Ingres" (on  
 the reverse)  
 oil and pastel on canvas  
 24 x 20 $\frac{1}{2}$  in.  
 Painted in 1996.

signé et daté 'Condo 96' (en haut à gauche); signé, titré,  
 daté et situé 'condo 96 NYC "variation on Ingres" (au dos)  
 huile et pastel sur toile  
 61 x 51 cm.  
 Peint en 1996.

€60,000-80,000  
 US\$65,000-86,000  
 £52,000-68,000





**λ295**  
**DAVID HOCKNEY (NÉ EN 1937)**

*Paul & Margaret Hockney*

signed 'David Hockney 09' (lower right); numbered '7/12' (lower left)  
 inkjet printed computer drawing on paper  
 49 x 32½ in.  
 Executed in 2009, this work is number seven from an edition of twelve.

signé 'David Hockney 09' (en bas à droite); numéroté '7/12' (en bas à gauche)  
 dessin d'ordinateur imprimé par jet d'encre sur papier  
 124.5 x 85.1 cm.  
 Réalisé en 2009, cette œuvre est le numéro sept d'une édition de douze exemplaires.

€20,000-30,000  
 US\$22,000-32,000  
 £18,000-26,000

**297**  
**GEORGE CONDO (NÉ EN 1957)**

*The Little harlequin of orange Flowers*

signed and dated 'Condo 94' (upper left); signed, titled and dated 'condo 6-94 "The Little harlequin of orange Flowers"' (on the reverse)  
 oil on canvas  
 7½ x 5½ in.  
 Painted in 1994.

signé et daté 'Condo 94' (en haut à gauche); signé, titré et daté 'condo 6-94 "The Little harlequin of orange Flowers"' (au dos)  
 huile sur toile  
 18 x 14 cm.  
 Peint en 1994.

€18,000-25,000  
 US\$20,000-27,000  
 £16,000-21,000



**λ296**  
**FRANCESCO CLEMENTE (NÉ EN 1952)**

*Grisaille self portrait*

signed and dated 'Francesco Clemente 1998' (on the overlap)  
 oil on canvas  
 16¾ x 16¾ in.  
 Painted in 1998.

signé et daté 'Francesco Clemente 1998' (sur le revers)  
 huile sur toile  
 43 x 41 cm.  
 Peint en 1998.

€20,000-30,000  
 US\$22,000-32,000  
 £18,000-26,000

**■λ298**  
**VICTOR MAN (NÉ EN 1973)**

*Sans titre*

signed three times 'Victor Man' (on the reverse)  
 oil on canvas  
 54½ x 71¼ in.  
 Painted in 2004.

signé trois fois 'Victor Man' (au dos)  
 huile sur toile  
 138.5 x 181 cm.  
 Peint en 2004.

€30,000-50,000  
 US\$33,000-53,000  
 £26,000-43,000





**λ299**  
**HAROLD ANCART (NÉ EN 1980)**

*Sans titre*

signed and dated 'Harold Ancart 2012' (on the reverse)  
 burnt chromogenic print, oil stick and wood on dibond;  
 bronze frame  
 24 x 36 in.  
 Executed in 2012.

signé et daté 'Harold Ancart 2012' (au dos)  
 tirage chromogénique brûlé, crayon gras et bois sur dibond;  
 cadre en bronze  
 61 x 91.5 cm.  
 Réalisé en 2012.

€15,000-20,000  
 US\$17,000-21,000  
 £13,000-17,000



**f300**  
**CHRIS LEVINE (NÉ EN 1960)**

*She's Light (Laser ?), 2013*

lenticular 3D print in light-box with light dimmer  
 image: 28¾ x 20⅞ in.  
 frame: 31⅞ x 23¼ in.

tirage lenticulaire 3D, monté dans une boîte lumineuse  
 avec variateur de lumière  
 image : 73 x 53 cm  
 cadre: 79 x 59 cm.

€12,000-18,000  
 US\$13,000-19,000  
 £11,000-15,000



**λ301**  
**JONATHAN BERMUDES (NÉ EN 1968)**

*Marilyn forever love*

signed, titled, dated et numbered "'Marilyn forever love"  
 3/6 Jonathan Bermude 2021' (on the reverse)  
 colour gelatin silver print mounted on diasec  
 65¾ x 49½ in.  
 Printed in 2021, this work is number three of an edition of six.

signé, titré, daté et numéroté "'Marilyn forever love" 3/6  
 Jonathan Bermude 2021' (au dos)  
 tirage argentique couleur monté sous diasec  
 166 x 125 cm.  
 Tiré en 2021, cette œuvre est le numéro trois d'une édition  
 de six exemplaires.

€8,000-12,000  
 US\$8,600-13,000  
 £6,900-10,000

**λ302**  
**DANIEL HOURDÉ (NÉ EN 1947)**

*Ahlala*

signed, dated, numbered and with the foundry stamp  
 'HOURDÉ 96.1.6 LANDOWSKI FONDEUR' (below on a  
 foot)  
 bronze with black patina and resin  
 115¾ x 93½ x 37¾ in.  
 Executed in 1996, this work is number one from an edition  
 of six.

signé, daté, numéroté et avec le cachet du fondeur  
 'HOURDÉ 96.1.6 LANDOWSKI FONDEUR' (en bas sur un  
 pied)  
 bronze à patine noire et résine  
 293 x 238 x 95 cm.  
 Réalisée en 1996, cette œuvre est le numéro un d'une  
 édition de six exemplaires.

€25,000-35,000  
 US\$27,000-38,000  
 £22,000-30,000



**λ f 303**  
**PETER KLASSEN (NÉ EN 1935)**

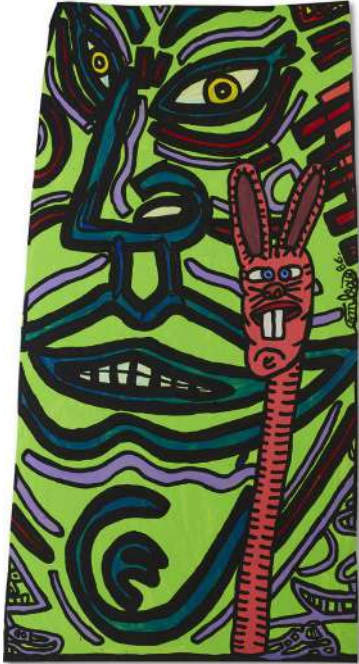
*Grand Nu, Aération + interrupteurs*

signed, titled and dated 'KLASSEN "GRAND NU /  
 AERATION + INTERRUPTEURS" 1969' (on the reverse)  
 acrylic on canvas  
 51¾ x 38 in.  
 Painted in 1969.

signé, titré et daté 'KLASSEN "GRAND NU / AERATION +  
 INTERRUPTEURS" 1969' (au dos)  
 acrylic sur toile  
 130 x 96.5 cm.  
 Peint en 1969.

€15,000-20,000  
 US\$17,000-21,000  
 £13,000-17,000





■ λ304

ROBERT COMBAS (NÉ EN 1957)

*Monsieur le maître de la campagne*

signed and dated 'Combas 86' (along the right edge)  
acrylic on polytowel mounted on canvas  
52 x 71 in.  
Painted in 1986.

signé et daté 'Combas 86' (le long du bord droit)  
acrylique sur polytoile marfoulée sur toile  
132 x 71 cm.  
Peint en 1986.

€25,000-35,000  
US\$27,000-38,000  
£22,000-30,000



■ λ305

JONATHAN MEESE (NÉ EN 1970)

*Nicht Aufhalten Bitte*

signed with the initials and dated 'jm 2017' (lower right);  
signed twice, titled and dated 'Jmeese 2017 "NICHT  
AUFHALTEN BITTE ..."' (on the reverse)  
oil and acrylic on canvas  
82 7/8 x 55 3/8 in.  
Painted in 2017.

signé des initiales et daté 'jm 2017' (en bas à droite); signé  
deux fois, titré et daté 'Jmeese 2017 "NICHT AUFHALTEN  
BITTE ..."' (au dos)  
huile et acrylique sur toile  
210,5 x 140,5 cm.  
Peint en 2017.

€12,000-18,000  
US\$13,000-19,000  
£11,000-15,000

■ λ306

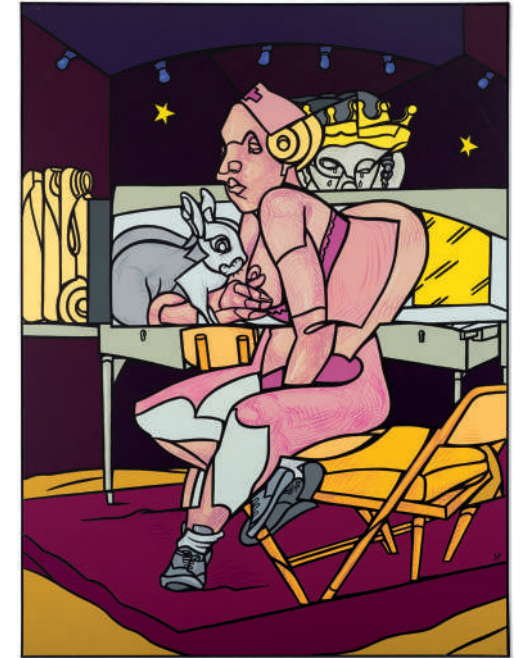
VALERIO ADAMI (NÉ EN 1935)

*Hamlet (Dressing Room)*

signed with the initials 'VA' (lower right); signed and titled  
'Adami "Hamlet (Dressing room)"' (on the reverse)  
acrylic on canvas  
78 x 57 7/8 in.  
Painted in 2002.

signé des initiales 'VA' (en bas à droite); signé et titré 'Adami  
"Hamlet (Dressing room)"' (au dos)  
acrylique sur toile  
198 x 147 cm.  
Peint en 2002.

€30,000-40,000  
US\$33,000-43,000  
£26,000-34,000





## INDEX

### A

Aboudia, 286, 287  
Adami, V. 306  
Ancard, H. 299  
Appel, K. 231, 232  
Atlan, J-M. 214, 278  
Avotins, J. 242

### B

Balkenhol, S. 239  
Barceló, M. 259  
Barré, M. 223, 224  
Baselitz, G. 233  
Bermudes, J. 301  
Buren, D. 253

### C

Christo, 216  
Calder, A. 226, 227, 228  
Calderara, A. 254  
Chirino, M. 258  
Clemente, F. 296  
Combas, R. 204, 205, 285, 288, 289, 304  
Condo, G. 294, 297  
César 215

### D

De Vries, H. 244  
Debré, O. 213, 222, 230  
Ding, Y. 243  
Dado, M. 267, 268, 271  
Dubuffet, J. 269

### E

Estève, M. 211

### F

Fahlström, O. 270

### G

Gnoli, D. 276

### H

Halley, P. 292, 293  
Hartung, H. 209, 220, 234, 235, 236  
Hiquily, P. 277  
Hockney, D. 295  
Hourdé, D. 302

### I

Invader 290

### K

Kato, I. 201  
Klasen, P. 303  
Klein, Y. 217, 219

### L

Lam, W. O  
Lawler, L. 251  
Levine, C. 300  
LeWitt, S. 291  
Lin, X. 245

### M

Mack, H. 240  
Man, V. 298  
Marfaing, A. 221  
Maryan, P. 203  
Meese, J. 305  
Mitoraj, I. 274  
Monory, J. 279  
Morellet, F. 256  
Mosset, O. 252

### P

Pincemin, J-P. 246  
Plans, E. 202  
Poliakoff, S. 210  
Pule, J. 206

### R

Rainer, A. 237, 238  
Rajlich, T. 247, 248, 249  
Requichot, B. 266  
Richier, G. 225, 265  
Riopelle, J-P. 212, 264

### S

Saint Phalle, N. 218  
Saul, P. 281, 282  
Saura, A. 262, 263  
Scharf, K. 283, 284  
Sima, J. 272, 273  
Szafran, S. 229

### T

Tuttle, R. 250  
Tàpies, A. 260, 261  
Télémaque, H. 280

### V

Venet, B. 255

### W

Wou-Ki, Z. 207, 208

### Z

Zenderoudi, C. 257  
Zobernig, H. 241

